



# TECNICA E DOMINIO

*La grandezza della persona davanti all'IA*

«Costruiamoci una città e una torre, la cui cima tocchi il cielo» (Gen 11,4)

## La Grande Domanda: Cosa stiamo costruendo?

«Se uno è in Cristo, è una nuova creatura» (2Cor 5,17)



**Progetto di Dominio:** L'intelligenza artificiale come strumento di potere disincarnato che disumanizza (Babele).



**Responsabilità Condivisa:** L'uso della tecnica integrato in un'opera di ricostruzione relazionale (Gerusalemme).

*La scelta non riguarda il futuro, ma il nostro presente quotidiano.*

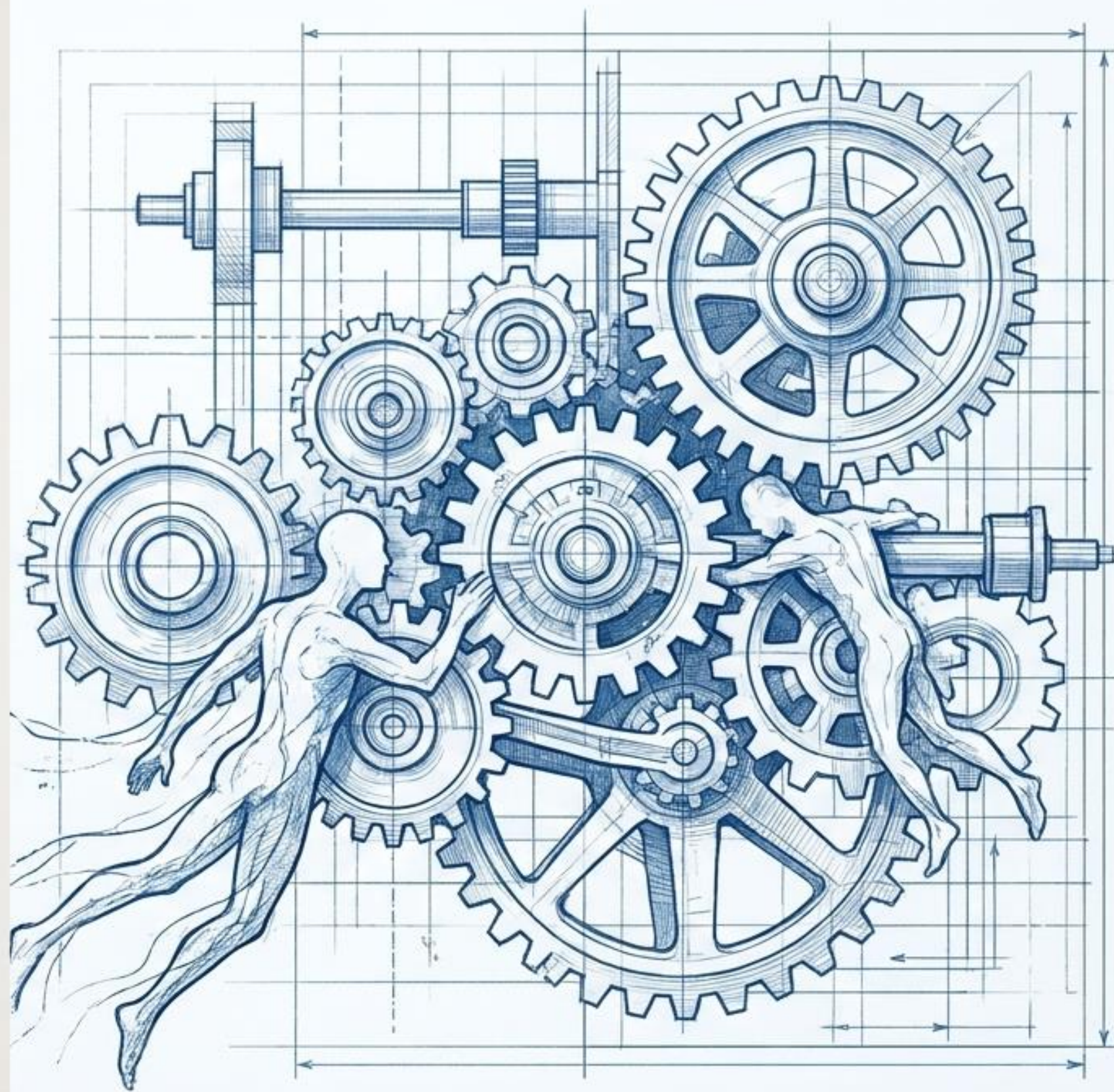
## Il Paradigma Tecnoocratico

*“Più potente non significa necessariamente migliore.”*

*— Romano Guardini*

**La Logica dell'Efficienza:** Quando il profitto e il controllo governano da soli, la tecnica stabilisce chi conta e chi può essere scartato.

**L'Avvertimento di San Paolo VI:** I progressi scientifici più straordinari, se non sono congiunti ad un autentico progresso morale, si rivolgono contro l'uomo.



**Il rischio mortale è avere di più rinunciando a essere di più.**

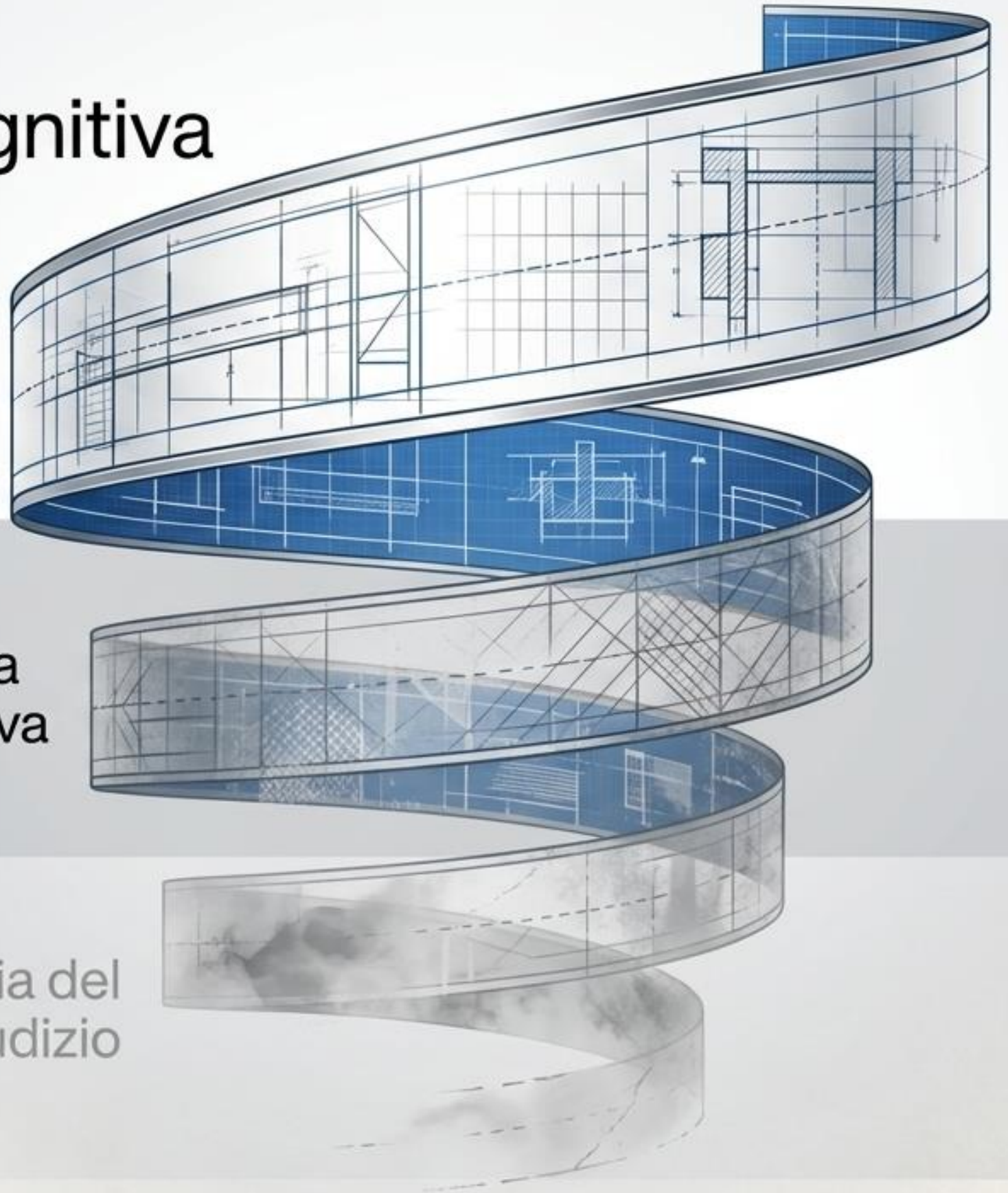
# La Trappola della Delega Cognitiva

Quando affidiamo tutto a strumenti che forniscono soluzioni istantanee, non perdiamo solo tempo, ma la nostra stessa capacità di valutare.

Risposte  
Immedieate

Delega  
Cognitiva

Atrofia del  
Giudizio



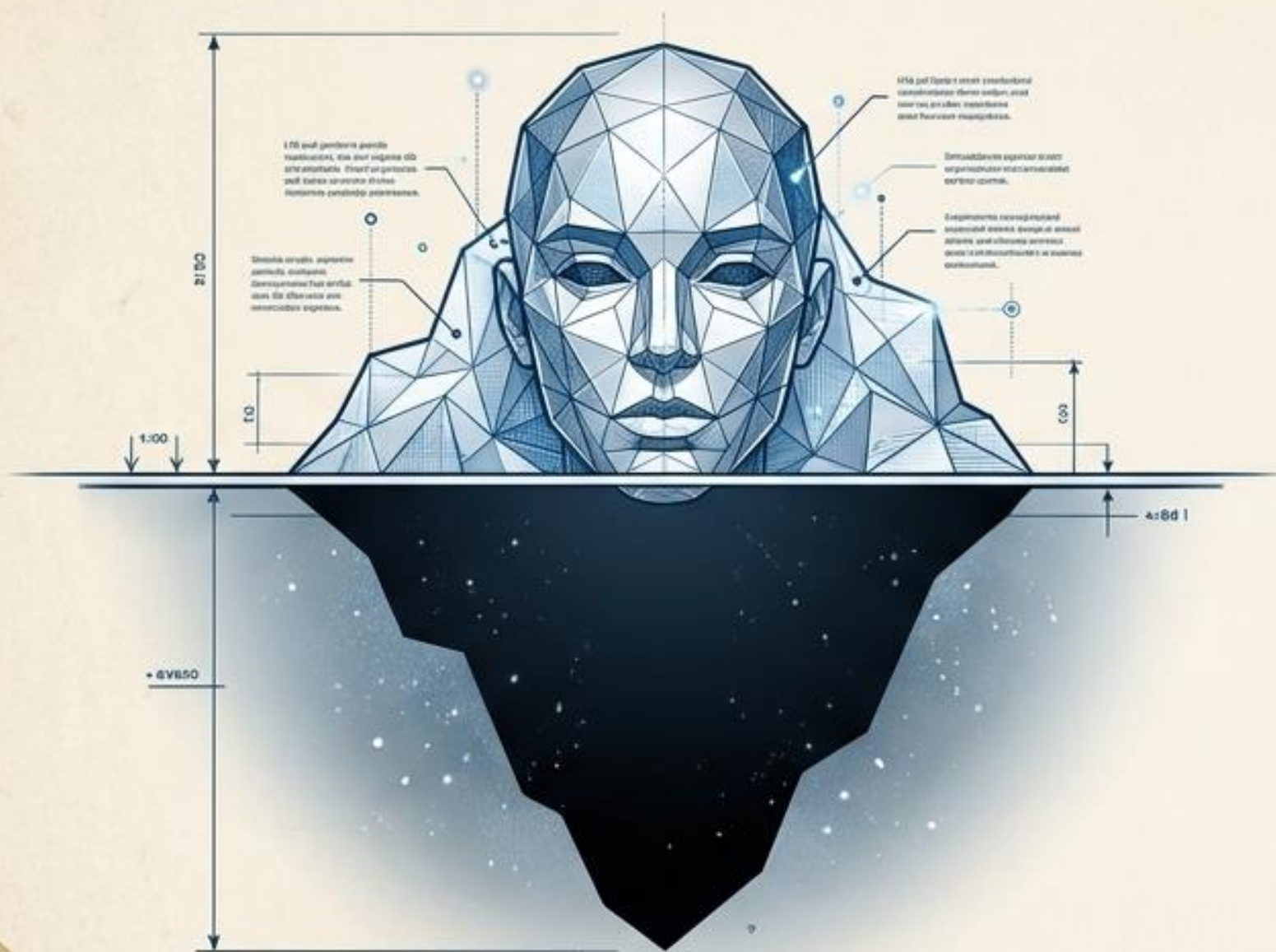
L'Antidoto:  
Educarci a sostenere  
la fatica del pensiero.

## Che cos'è davvero l'IA? (L'Intelligenza Simulata vs. L'Esperienza Umana)

	<b>IA</b>	<b>L'Essere Umano</b>
<b>Natura</b>	Nessun corpo, nessuna esperienza vissuta.	Esistenza incarnata e storica.
<b>Relazionalità</b>	Generazione di output veloci.	Maturazione lenta attraverso gioia e dolore.
<b>Moralità</b>	Calcolo algoritmico senza giudizio.	Coscienza morale (capacità di discernere bene e male).
<b>Gestione dell'Errore</b>	Un difetto da eliminare.	L'inizio potenziale di un profondo cambiamento.

Non bisogna mai equiparare l'elaborazione dei dati all'intelligenza vitale.

# L'Illusione dell'Empatia



## La Simulazione

L'IA può produrre parole rassicuranti, ma non capisce ciò che produce. *Crea la parvenza di una relazione, non la sostanza.*

## Il Vero Rischio

Il pericolo più profondo non è *credere* di parlare con una persona, *ma perdere il desiderio stesso di cercare davvero l'altro.*

**“La cura vera passa attraverso la presenza, non la simulazione.”**

# L'IA Non È Neutrale

L'illusione dell'Oggettività:  
Ogni strumento tecnico porta con sé priorità nascoste.



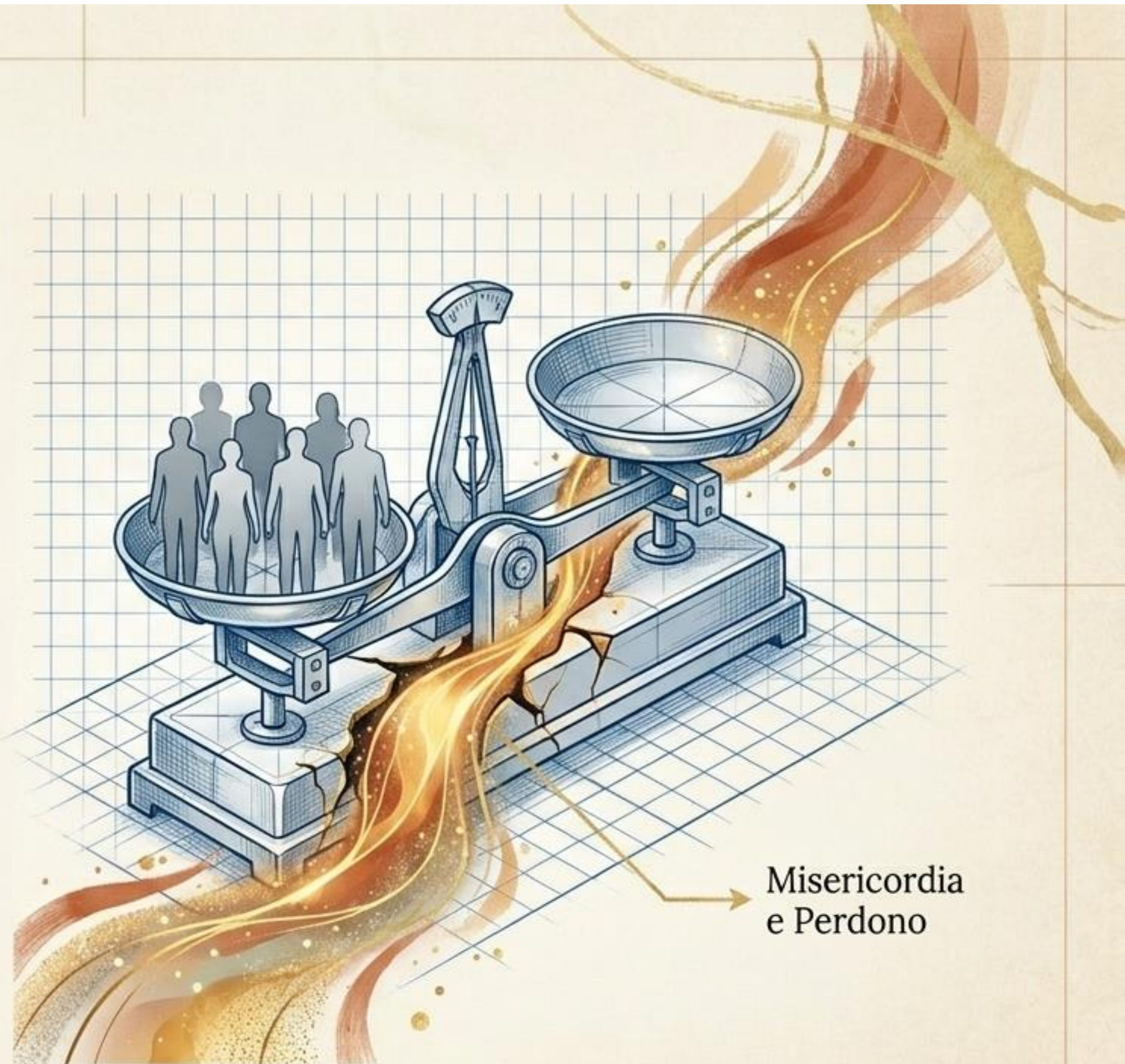
Il Potere della Scelta:  
L'algoritmo decide costantemente cosa misurare, cosa ignorare e come classificare le persone.

Non possiamo considerare l'Intelligenza Artificiale moralmente neutra. Porta l'impronta di chi la progetta.

# L'Ingiustizia Silenziosa

Quando affidiamo a un algoritmo il potere di selezionare chi merita e chi no, l'orizzonte si restringe.

La **compassione**, la **misericordia** e il **perdono** sono incalcolabili. Quando vengono esclusi dall'equazione, l'ingiustizia diventa perfetta, fredda e silenziosa.



# Disarmare l'Algoritmo: La Responsabilità



## 1. Chi Decide?

(Trasparenza sulle priorità iniziali)

## 3. Chi Contesta?

(Il diritto inalienabile all'appello umano)

## 2. Chi Controlla?

(Monitoraggio umano continuo)

Sottrarre l'IA alla logica dei monopoli per impedirle di dominare l'umano.

# Un Appello agli Sviluppatori

## La Vocazione

L'innovazione tecnologica può essere una forma umana di partecipazione all'atto divino della creazione.

## Il Peso Etico

Chi progetta porta un particolare peso spirituale. Ogni singola scelta di design esprime una precisa visione dell'umanità.



# Il Falso Mito: Rimuovere il Limite



## La Tentazione

(Il Transumanesimo):

Usare la tecnica come **difesa contro la paura**. L'illusione dell'uomo potenziato o ibridato per rimuovere ogni fragilità.

## La Realtà (La Maturità):

La vera crescita non consiste nell'eliminare i nostri limiti, ma nell'imparare ad accoglierli.

# Il Vero Più Che Umano: La Grazia

*“Giungiamo ad essere pienamente umani quando siamo più che umani, quando permettiamo a Dio di condurci al di là di noi stessi.”* — Papa Francesco

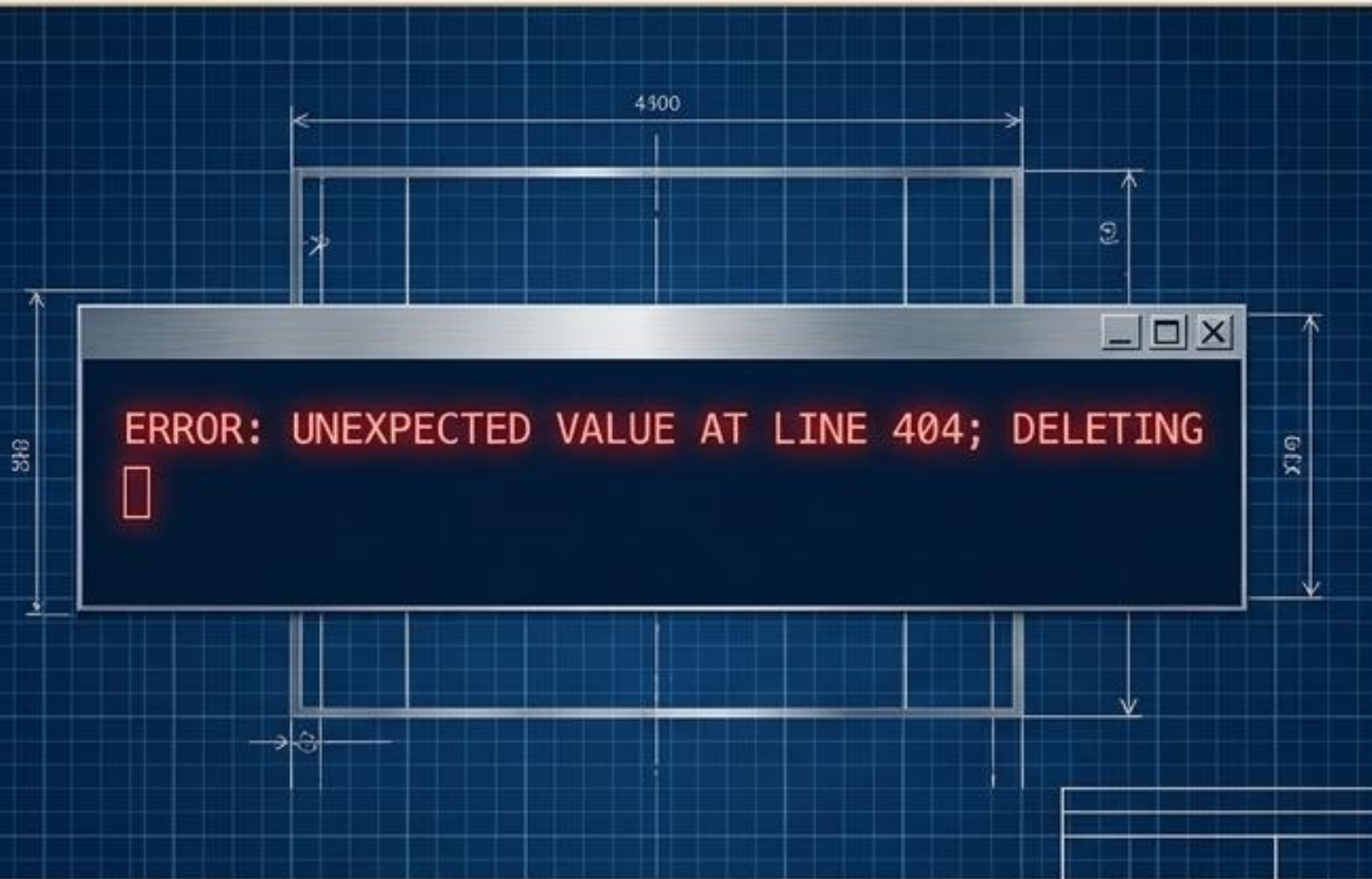


Ciò che salva l'umano non è l'autosufficienza potenziata della macchina.

È una relazione che libera e una comunione che trasforma (opera dello Spirito Santo, superiore alla natura).

*«Sono venuto perché abbiano la vita e l'abbiano in abbondanza» (Gv 10,10).*

# Il Significato dell'Errore



## The Technical Paradigm

Per l'Algoritmo: L'errore è un bug, un difetto insopportabile che deve essere calcolato, corretto o eliminato.



## The Human Paradigm

Per la Persona: L'errore non è calcolabile; è affidato alla sua libertà. Può essere l'inizio di un cambiamento profondo. La grazia rigenera, non cancella.

# La Misura della Civiltà

L'IA rende la vita  
più umana?  
La rende più degna  
dell'uomo?  
(San Giovanni Paolo II)



La *qualità* di una *civiltà* non si misura dalla potenza dei suoi mezzi tecnici, ma dalla *cura* che sa offrire.

**Dobbiamo allenarci a riconoscere l'altro come volto e non come funzione.**

Spunto di Riflessione

Dove, nella mia vita quotidiana,  
ho confuso avere di più con essere di più?

Dove posso scegliere intenzionalmente  
la cura invece del controllo?

TUTTO questo è GRATIS  
grazie (anche) al tuo aiuto:  
<https://ilcrocifissorisorto.it/sostienici/>

